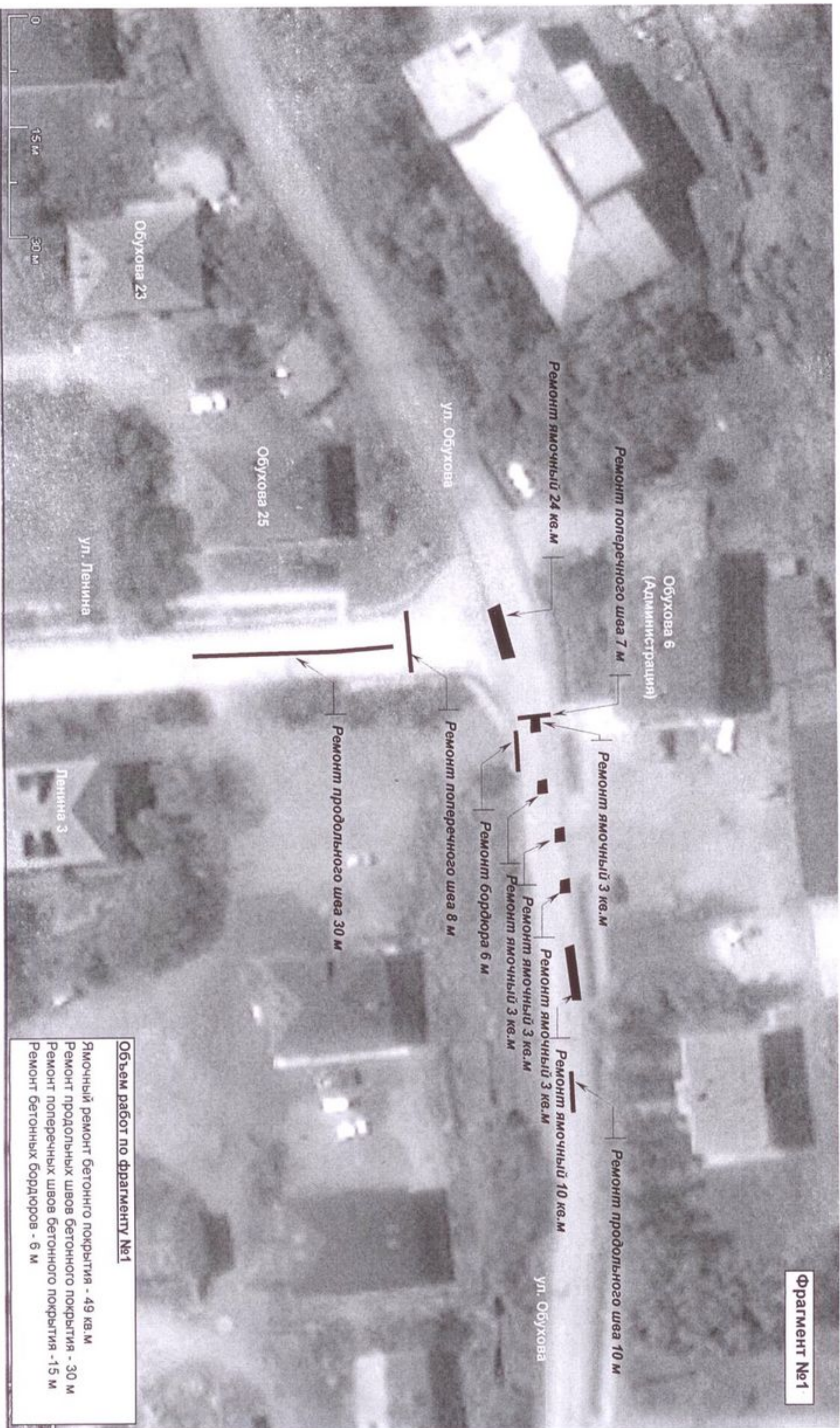


Схема
ремонта бетонного покрытия ул. Ленина, ул. Порогова, ул. Обухова
в городском округе "посёлок Палана"

Основание: Распоряжение Администрации городского округа "посёлок Палана" от 25.07.2013 г. № 359-р



Наименование стройки: ремонт бетонного покрытия ул. Ленина, ул. Порогова, ул. Обухова в городском округе "посёлок Палана".
 Объект: Фрагмент №1

ЛОКАЛЬНАЯ СМЕТА №1

на ремонт бетонного покрытия ул. Ленина, ул. Порогова, ул. Обухова в городском округе "посёлок Палана"

Основание: Дефектная ведомость. Фрагмент №1

Сметная стоимость -

570 647 руб

Чертежи: Схема ремонта. Фрагмент №1

Нормативная трудоемкость -

114,26 чел-ч

Сметная заработная плата -

2603 руб

Составлена в ценах Августа 2013 г.

№ п/п	Шифр и номер позиции норматива	Наименование работ и затрат	Количество	Стоимость на единицу, руб		Общая стоимость, руб.				Затраты труда рабочих, чел.-ч. не занят. obsл. машин	
				Всего	Экспл. машин	Всего	Основной зарплаты	Экспл. машин	В т.ч. зарплаты	На един. машин	Всего
№1 Ямочный ремонт. Ремонт бордюров											
1	2	3	4	5	6	7	8	9	10	11	
1	ТЕР27-03-008-05	Разборка покрытий и оснований цементно-бетонных	0,143	7 039,1058	5 339,415	1 006,6	243,06	763,54	79,2396	11,33	
	(0) ТЕР27 Т.ч. П.3.1.; МДС35.п.4.7	СП=0,76 (0,95*0,8); НР=1,25 (1,56*0,85*0,94); ЗП=1231,66*1,2*1,15; ЭММ=3559,61*1,2*1,25; ЗПМ=469,36*1,2*1,25; ТЗТ=57,42*1,2*1,15; ТЗТМ=12,43*1,2*1,25;	100 м3 конструкции	1 699,6908	704,04			100,68	18,645	2,67	
2	ТЕР06-01-001-01	Устройство бетонной подготовки	0,143	15 682,6275	6 976,4375	2 242,61	634,94	997,63	207	29,6	
	(0) МДС35.п.4.7	СП=0,52 (0,65*0,8); НР=0,93 (1,16*0,85*0,94); ЗП=3861*1,15; ЭММ=5581,15*1,25; ЗПМ=668,34*1,25; ТЗТ=180*1,15; ТЗТМ=18*1,25;	100 м3 бетона, бутобетона и железобетона на в деле	4 440,15	835,425			119,47	22,5	3,22	
3	ТЕР27-03-010-01	Разборка бортовых камней на бетонном основании	0,06	1 944,0405	0	116,64	116,64	0	88,205	5,29	
	(0) МДС35.п.4.7	СП=0,76 (0,95*0,8); НР=1,25 (1,56*0,85*0,94); ЗП=1690,47*1,15; ЭММ=0*1,25; ЗПМ=0*1,25; ТЗТ=76,7*1,15; ТЗТМ=0*1,25;	100 м	1 944,0405	0			0	0	0	

4	ТЕР27-02-010-01 (0) МДС35.п.4.7	Установка бортовых камней бетонных при цементобетонных покрытиях СП=0,76 (0,95*0,8); НР=1,25 (1,56*0,85*0,94); ЗП=1768,86*1,15; ЭММ=204,87*1,25; ЗПм=25,25*1,25; ТЗТ=76,08*1,15; ТЗТм=0,68*1,25;	0,06	15 534,6265	256,0875	932,08	122,05	15,37	87,492	5,25
			100 м бортового камня	2 034,189	31,5625			1,89	0,85	0,05
5	ТЕР06-01-080-14 (0) МДС35.п.4.7	Приготовление тяжелого бетона на щебне класса В 30 (М 400) СП=0,4; НР=0,62 (0,66*0,94); ЗП=6471,68*1,15; ЭММ=5220,07*1,25; ЗПм=1119,8*1,25; ТЗТ=301,71*1,15; ТЗТм=40,47*1,25;	0,143	440 547,3595	6 525,0875	62 998,28	1 064,27	933,09	346,9665	49,62
			100 м3 бетона	7 442,432	1 399,75			200,16	50,5875	7,23
ИТОГО:				67 296,21	2 180,96	2 709,63	422,2		101,09	13,17

Зарплата	1	2 180,96	2 180,96	0	0
Машины и механизмы	1	2 709,63	0	2 709,63	0
Материалы	1	62 405,62	0	0	0

Автомобильные дороги (1, 3, 4)

Накладные расходы	1,56	911,54	0	0	0
Сметная прибыль	0,95	555,1	0	0	0

Бетонные и железобетонные монолитные конструкции в промышленном строительстве (2)

Накладные расходы	1,16	875,12	0	0	0
Сметная прибыль	0,65	490,37	0	0	0
Итого		70 128,34	2 180,96	2 709,63	101,09
Индекс перехода в текущие цены на 2 кв. 2013 г.	4,12	288 928,76	0	0	0
Доставка материалов из г. Петропавловск-Камчатский 6,919 тн *18000 руб. =124542,00 руб.		124 542,00	0	0	0
Итого		483 599,10	2 180,96	2 709,63	101,09
НДС	18%	87 047,84	0	0	0
Итого		570 646,94	2 180,96	2 709,63	101,09

СОСТАВИЛ
ПРОВЕРИЛ



С.В. Давыдов
А.В. Степанов