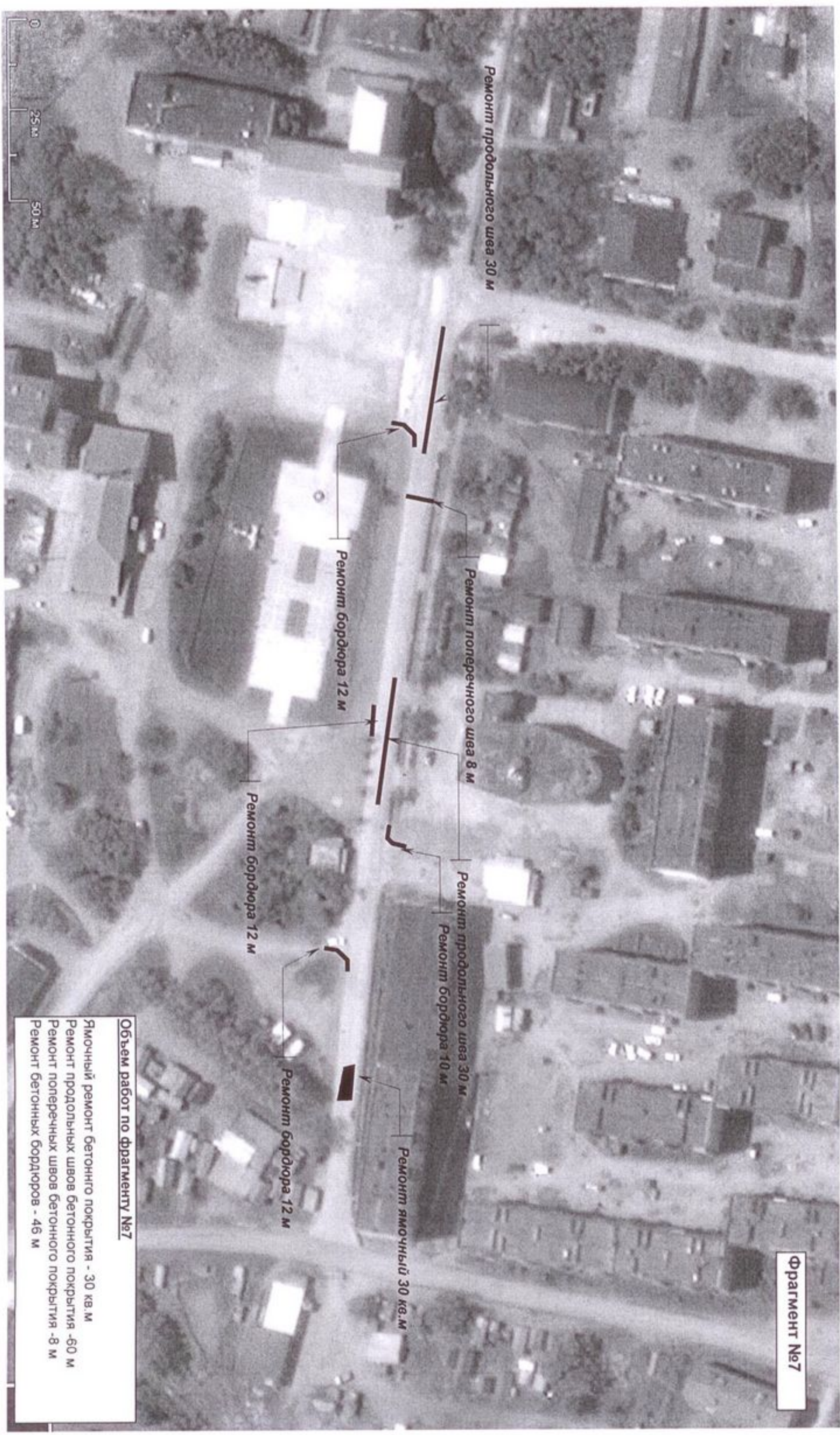


Схема  
ремонта бетонного покрытия ул. Ленина, ул. Порогова, ул. Обухова  
в городском округе "посёлок Палана"

Основание: Распоряжение Администрации городского округа "посёлок Палана" от 25.07.2013 г. № 359-р





Наименование стройки: Ремонт бетонного покрытия ул. Ленина, ул. Порогова, ул. Обухова в городском округе «посёлок Палана»  
 Объект: Фрагмент №7

**ЛОКАЛЬНАЯ СМЕТА № 7**

на ремонт бетонного покрытия ул. Ленина, ул. Порогова, ул. Обухова в городском округе "посёлок Палана"

Основание: Дефектная ведомость. Фрагмент №7

Сметная стоимость -

491 160 руб

Чертежи: Схема ремонта. Фрагмент №7

Нормативная трудоемкость -

174,01 чел-ч

Сметная заработная плата -

3 959 руб

Составлена в ценах Августа 2013 г.

№ п/п	Шифр и номер позиции норматива	Наименование работ и затрат	Количество		Стоимость на единицу, руб		Общая стоимость, руб.			Затраты труда рабочих, чел.-ч. не занят. obsл. машин	
			ед. изм.		Всего	Экспл. машин	В т.ч. основной зарплаты	В т.ч. зарплат	Экспл. машин	В т.ч. зарплат	На един. машин
№1 Ямочный ремонт. Ремонт бордюров											
1	2	3	4	5	6	7	8	9	10	11	
1	ТЕР27-03-008-05	Разборка покрытий и оснований цементно-бетонных	0,128	7 039,1058	5 339,415	901,01	217,56	683,45	79,2396	10,14	
	(0) ТЕР27 Т.ч. П.3.1.; МДС35.п.4.7	СП=0,76 (0,95*0,8); НР=1,25 (1,56*0,85*0,94); ЗП=1231,66*1,2*1,15; ЭММ=3559,61*1,2*1,25; ЗПм=469,36*1,2*1,25; ТЗТ=57,42*1,2*1,15; ТЗТм=12,43*1,2*1,25;	100 м3 конструкции	1 699,6908	704,04			90,12	18,645	2,39	
2	ТЕР06-01-001-01	Устройство бетонной подготовки	0,128	15 682,6275	6 976,4375	2 007,37	568,34	892,98	207	26,5	
	(0) МДС35.п.4.7	СП=0,52 (0,65*0,8); НР=0,93 (1,16*0,85*0,94); ЗП=3861*1,15; ЭММ=5581,15*1,25; ЗПм=668,34*1,25; ТЗТ=180*1,15; ТЗТм=18*1,25;	100 м3 бетона, бутобетона и железобетона на в деле	4 440,15	835,425			106,93	22,5	2,88	
3	ТЕР27-03-010-01	Разборка бортовых камней на бетонном основании	0,46	1 944,0405	0	894,26	894,26	0	88,205	40,57	
	(0) МДС35.п.4.7	СП=0,76 (0,95*0,8); НР=1,25 (1,56*0,85*0,94); ЗП=1690,47*1,15; ЭММ=0*1,25; ЗПм=0*1,25; ТЗТ=76,7*1,15; ТЗТм=0*1,25;	100 м	1 944,0405	0			0	0	0	



4	ТЕР27-02-010-01 (0) МДС35.п.4.7	Установка бортовых камней бетонных при цементобетонных покрытиях СП=0,76 (0,95*0,8); НР=1,25 (1,56*0,85*0,94); ЗП=1768,86*1,15; ЭММ=204,87*1,25; ЗПм=25,25*1,25; ТЗТ=76,08*1,15; ТЗТм=0,68*1,25;	0,46	15 534,6265	256,0875	7 145,93	935,73	117,8	87,492	40,25
			100 м бортового камня	2 034,189	31,5625		14,52	0,85	0,39	
5	ТЕР06-01-080-14 (0) МДС35.п.4.7	Приготовление тяжелого бетона на щебне класса В 30 (М 400) СП=0,4; НР=0,62 (0,66*0,94); ЗП=6471,68*1,15; ЭММ=5220,07*1,25; ЗПм=1119,8*1,25; ТЗТ=301,71*1,15; ТЗТм=40,47*1,25;	0,128	440 547,3595	6 525,0875	56 390,06	952,63	835,21	346,9665	44,41
			100 м3 бетона	7 442,432	1 399,75		179,17	50,5875	6,48	
ИТОГО:			67 338,63	3 568,52	2 529,44	161,87	390,74	12,14		

Зарплата	1	3 568,52	3 568,52	0	0	0	0	0	0
Машины и механизмы	1	2 529,44	0	2 529,44	0	0	0	0	0
Материалы	1	61 240,67	0	0	0	0	0	0	0
Автомобильные дороги (1, 3, 4)	1,56	3 357,42	0	0	0	0	0	0	0
Накладные расходы	0,95	2 044,58	0	0	0	0	0	0	0
Сметная прибыль									
Бетонные и железобетонные монолитные конструкции в промышленном строительстве (2)	1,16	783,31	0	0	0	0	0	0	0
Накладные расходы	0,65	438,93	0	0	0	0	0	0	0
Сметная прибыль		73 962,87	3 568,52	2 529,44	161,87	0	0	0	0
Итого	4,12	304 727,02	0	0	0	0	0	0	0
Индекс перехода в текущие цены на 2 кв. 2013 г.		111510,00	0	0	0	0	0	0	0
Доставка материалов из г. Петропавловск-Камчатский 6,195 тн х 18000 руб. = 111510,00 руб.		416237,02	3 568,52	2 529,44	161,87	0	0	0	0
Итого	18%	74922,6636	0	0	0	0	0	0	0
НДС		491159,68	3 568,52	2 529,44	161,87	0	0	0	0
Итого									

СОСТАВИЛ  
ПРОВЕРИЛ

С.В. Давылов  
А.В. Степанов