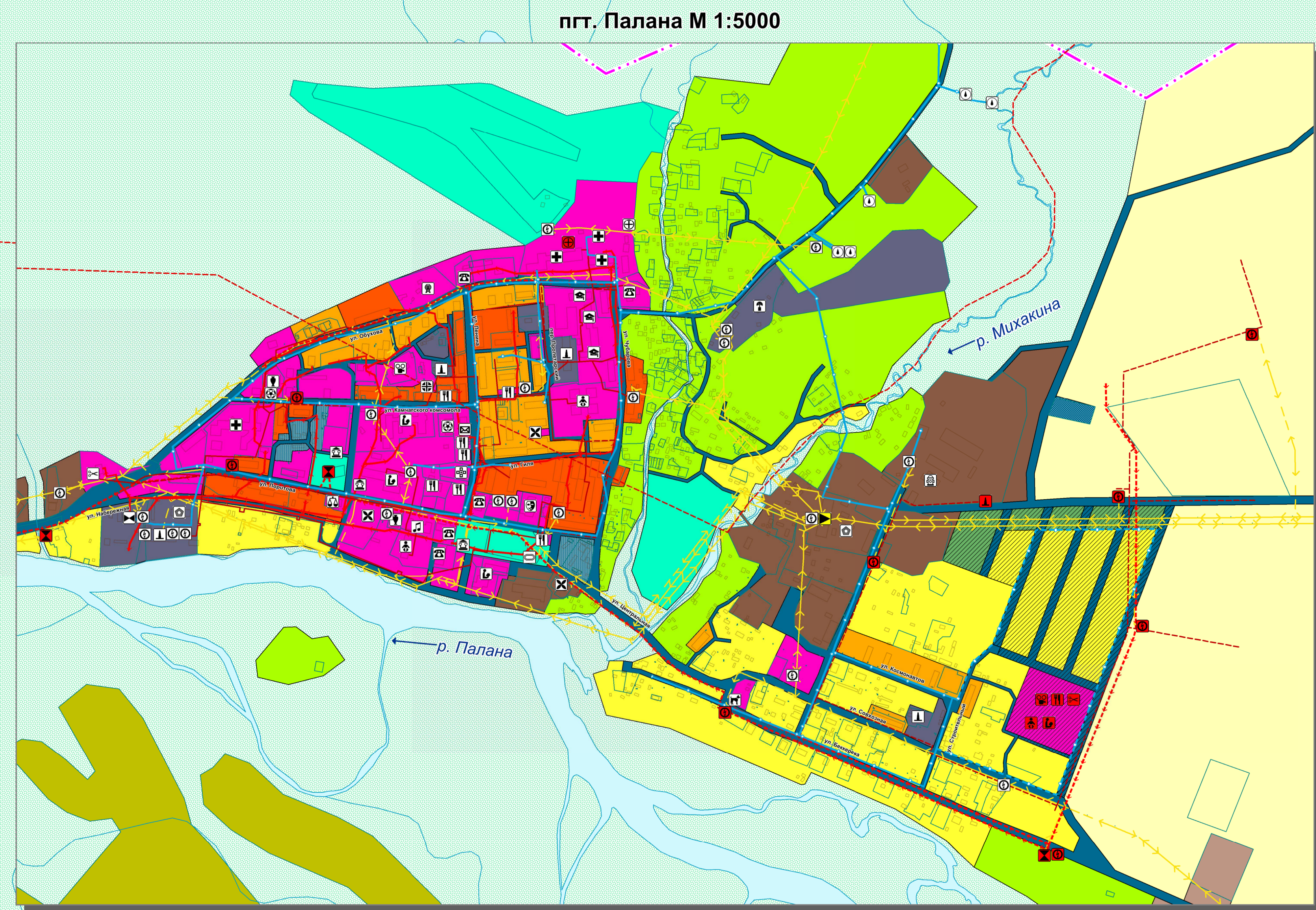
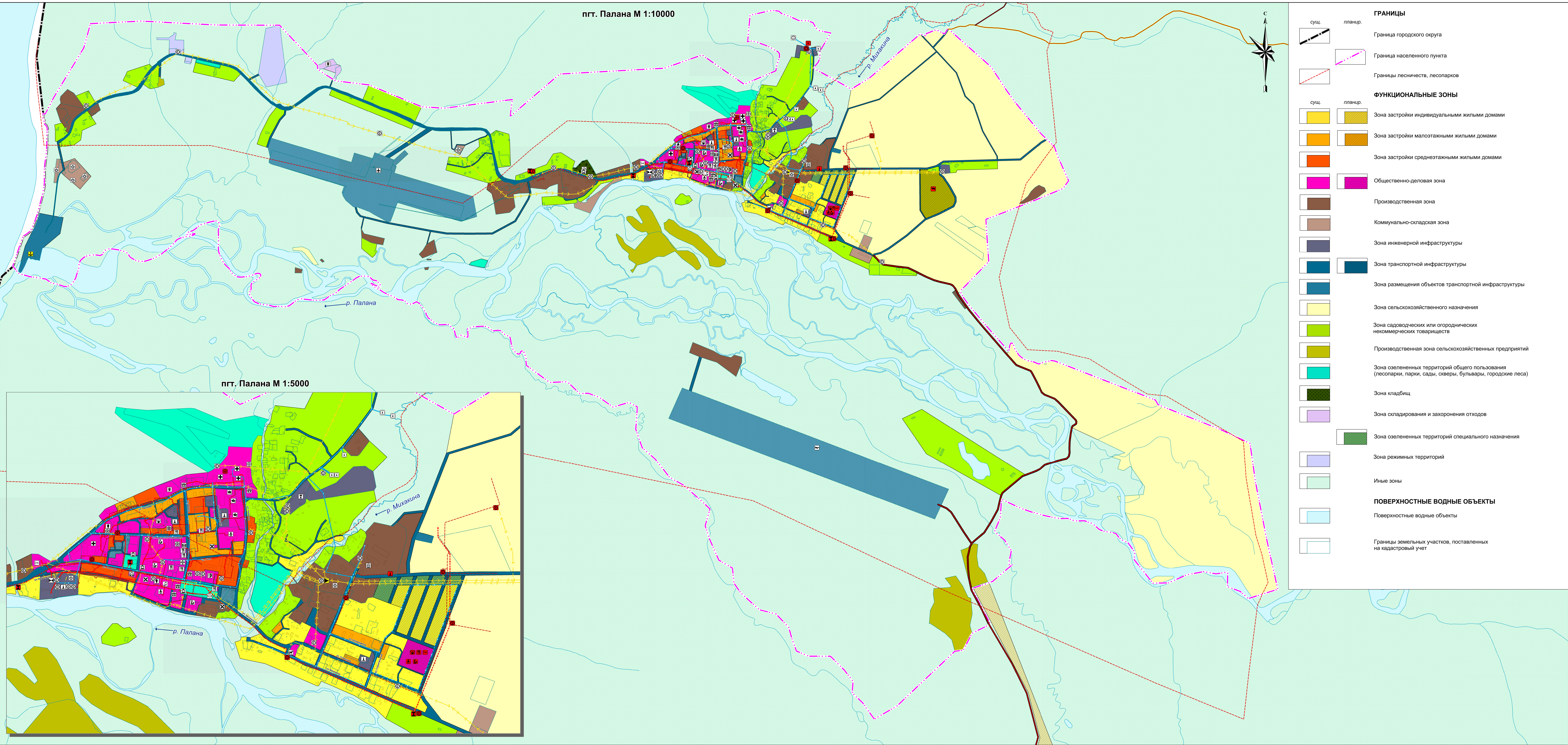


Генеральный план городского округа "поселок Палана" Камчатского края

Карта планируемого размещения объектов местного значения городского округа "поселок Палана" Камчатского края М 1:10000; 1:5000



ГРАНИЦЫ

- Граница городского округа
- Граница населенного пункта
- Границы лесничеств, лесопарков

ФУНКЦИОНАЛЬНЫЕ ЗОНЫ

- Зона застройки индивидуальными жилыми домами
- Зона застройки малоэтажными жилыми домами
- Зона застройки среднетэтажными жилыми домами
- Общественно-деловая зона
- Производственная зона
- Коммунально-складская зона
- Зона инженерной инфраструктуры
- Зона транспортной инфраструктуры
- Зона размещения объектов транспортной инфраструктуры
- Зона сельскохозяйственного назначения
- Зона садоводческих или огороднических некоммерческих товариществ
- Производственная зона сельскохозяйственных предприятий
- Зона озелененных территорий общего пользования (лесопарки, парки, сады, скверы, бульвары, городские леса)
- Зона кладбищ
- Зона складирования и захоронения отходов
- Зона озелененных территорий специального назначения
- Зона режимных территорий
- Иные зоны

ПОВЕРХНОСТНЫЕ ВОДНЫЕ ОБЪЕКТЫ

- Поверхностные водные объекты
- Границы земельных участков, поставленных на кадастровый учет

ОБЪЕКТЫ КАПИТАЛЬНОГО СТРОИТЕЛЬСТВА ФЕДЕРАЛЬНОГО ЗНАЧЕНИЯ

- Объекты почтовой связи
- Речной порт

ОБЪЕКТЫ КАПИТАЛЬНОГО СТРОИТЕЛЬСТВА РЕГИОНАЛЬНОГО ЗНАЧЕНИЯ

- Лечебно-профилактическая медицинская организация, оказывающая медицинскую помощь в стационарных условиях
- Лечебно-профилактическая медицинская организация, оказывающая медицинскую помощь в амбулаторных условиях
- Медицинская организация особого типа
- Медицинская организация по надзору в сфере защиты прав потребителей и благополучия человека
- Аэропорт
- Аэродром
- Автомобильные дороги регионального или межмуниципального значения
- Линии электропередачи 6 кВ

ОБЪЕКТЫ КАПИТАЛЬНОГО СТРОИТЕЛЬСТВА МЕСТНОГО ЗНАЧЕНИЯ ГОРОДСКОГО ОКРУГА

- Дошкольная образовательная организация
- Общеобразовательная организация
- Организация дополнительного образования
- Организация, реализующая программы профессионального и высшего образования
- Объект культурно-досугового (клубного) типа
- Объект культурно-просветительного назначения
- Зрелищная организация
- Объект спорта
- Спортивное сооружение
- Аптечная организация
- Предприятие угледобывающей промышленности

- Административное здание
- Предприятие по разведению молочного крупного рогатого скота, производству сырого молока
- Непроизводственный объект по предоставлению населению правовых, финансовых, консультационных и иных подобных услуг
- Непроизводственные объекты коммунально-бытового обслуживания и предоставления персональных услуг
- Объекты торговли, общественного питания
- Объект религиозной организации (объединения)
- Ветеринарная лечебница, питомник животных, кинологовский центр, иной подобный объект
- Объект, связанный с производственной деятельностью
- Объект размещения отходов
- Объекты обеспечения пожарной безопасности
- Кладбище

- Объект культурного наследия
- Наземная станция (радиосвязи)
- Телевизионный центр
- Котельная
- Артезианская скважина
- Водопроводные очистные сооружения
- Резервуар
- Очистные сооружения (КОС)
- Канализационная насосная станция (КНС)
- Трансформаторная подстанция
- Электростанция дизельная (ДЭС)

- Водопровод
- Канализация самотечная
- Теплопровод магистральный
- Автомобильные дороги местного значения

МКС №013830000591900011-01-ГП		Генеральный план городского округа "поселок Палана" Камчатского края	
Деполн.	С.А. Кошкин	Страница	7
Дополн.	М.А. Мельник	Лист	9
Утверждаемая часть		ГП	7
Карты планируемого размещения объектов местного значения городского округа "поселок Палана" Камчатского края М 1:10000; 1:5000		ООО "СибПроект" г. Барнаул, 2019 г.	